

# PROTÉGETE CONTRA LA RABIA



➤ SI ES MORDIDO O ARAÑADO POR UN ANIMAL O SI SE ENCUENTRA UN MIRCIÉLAGO EN SU HABITACIÓN, LAS MEDIDAS SANITARIAS SON:



**Lavar bien la herida** con agua y abundante jabón



Concurrir de inmediato a un **centro asistencial**



Recibir **vacunación antirrábica** cuando corresponde.

**Si el animal no tiene dueño** conocido o no se puede identificar, **se indica inoculación contra la rabia.**

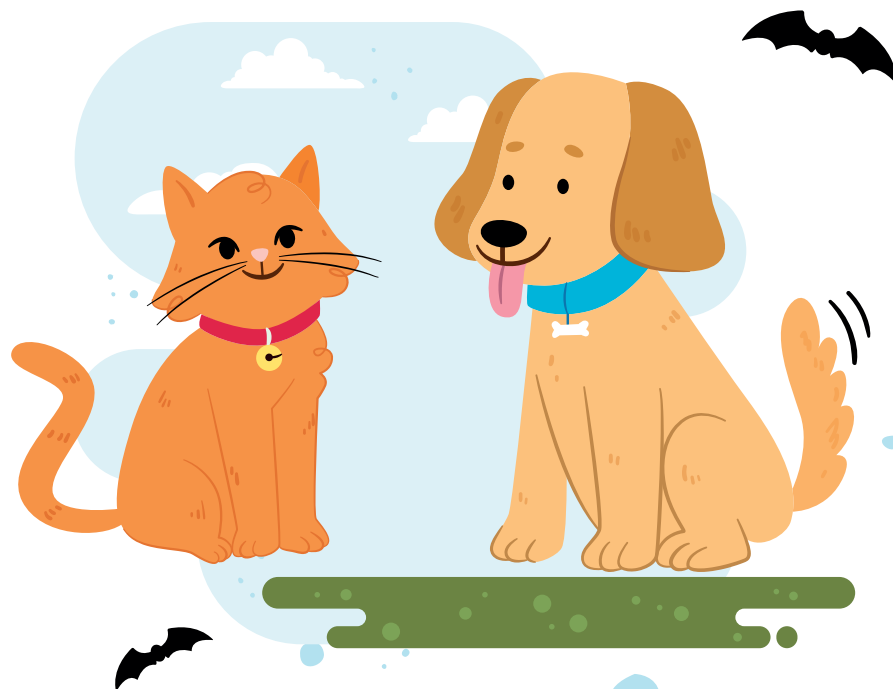
Frente a cualquier duda

LLAME A SALUD RESPONDE  
**600•360•7777**

PROFESIONALES DE LA SALUD ATENDIENDO SUS DUDAS LAS 24 HORAS,  
LOS 7 DÍAS DE LA SEMANA

## RABIA HUMANA

O Virus de La Rabia



[www.seremidesaludnuble.cl](http://www.seremidesaludnuble.cl)

# PROTÉGETE CONTRA LA RABIA

## ¿QUÉ ES?

> La rabia humana **es una enfermedad viral transmitida por animales infectados:** como perros, gatos, murciélagos, animales silvestres, etc.

> **El contagio** se produce tras una **mordedura, arañazo o contacto de mucosas** de la persona con el animal.

### SÍNTOMAS


- . Cansancio
- . Dolor de cabeza
- . Fiebre
- . Falta de apetito
- . Náuseas
- . Vómitos
- . En caso de gravedad, desorientación, convulsiones, parálisis.

### ¿CÓMO RECONOCER A UN ANIMAL ENFERMO?

- . Se pueden volver agresivos
- . Sobrerreaccionan ante cualquier estímulo
- . Pierden el sentido de orientación
- . Atacan a otros animales y a las personas
- . En algunas oportunidades se acumula espuma en la boca

### ¿QUÉ HACER EN CASO DE ENCONTRARSE CON ANIMAL MUERTO?

- . **No se acerque** a los cuerpos de perros, gatos o murciélagos muertos que encuentran en la calle o casas. Ello, para **evitar posible contagio de enfermedades zoonóticas.**
- . En el caso de encontrar un murciélago en su casa debe:
- . **Manipularlo con guantes y dejarlo en un envase hermético.**
- . Posteriormente llevarlo a la **SEREMI de Salud.**
- . El envase debe estar **rotulado** con su **número telefónico.**

SeremiSalud16 

seremidesaludnuble 

SeremiSalud16 